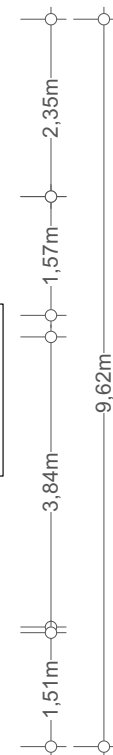
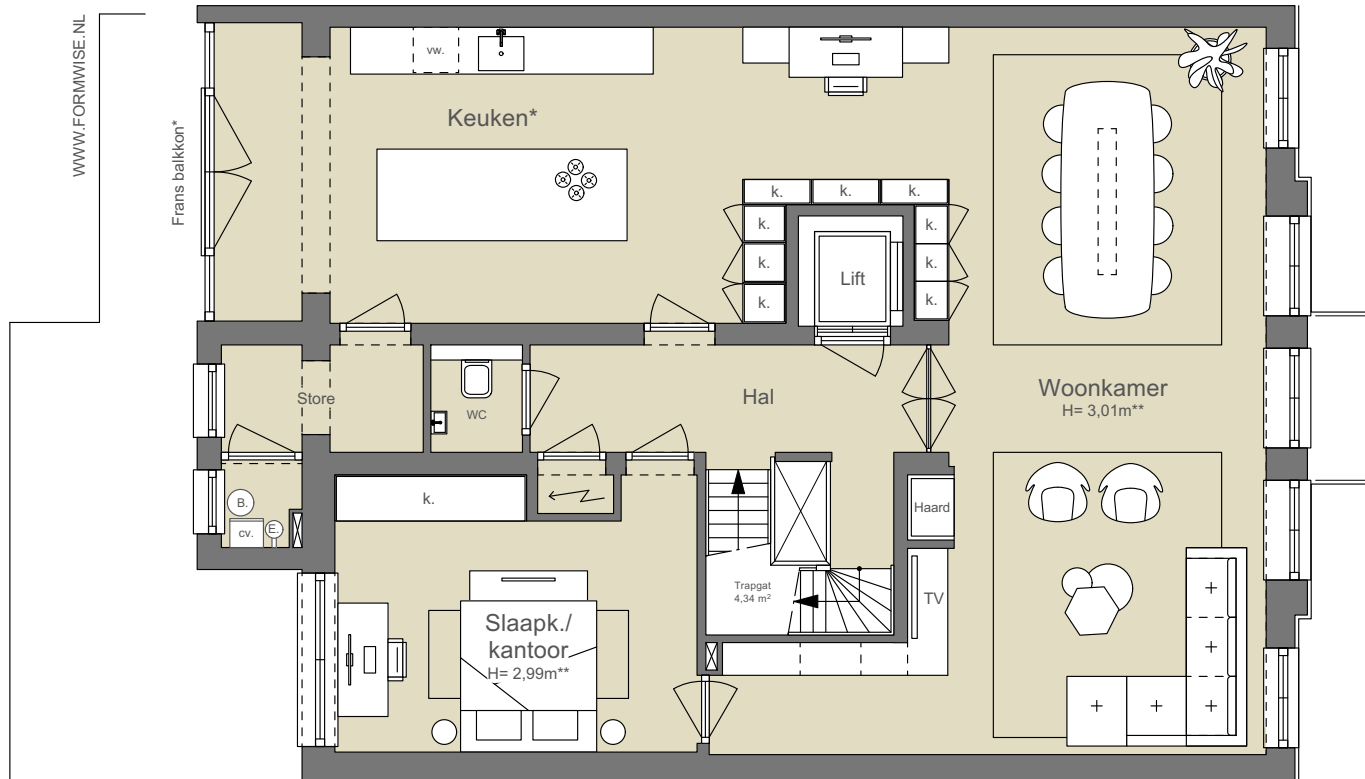
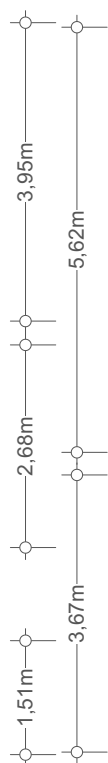


1^e VERD.
(0,48 m²)



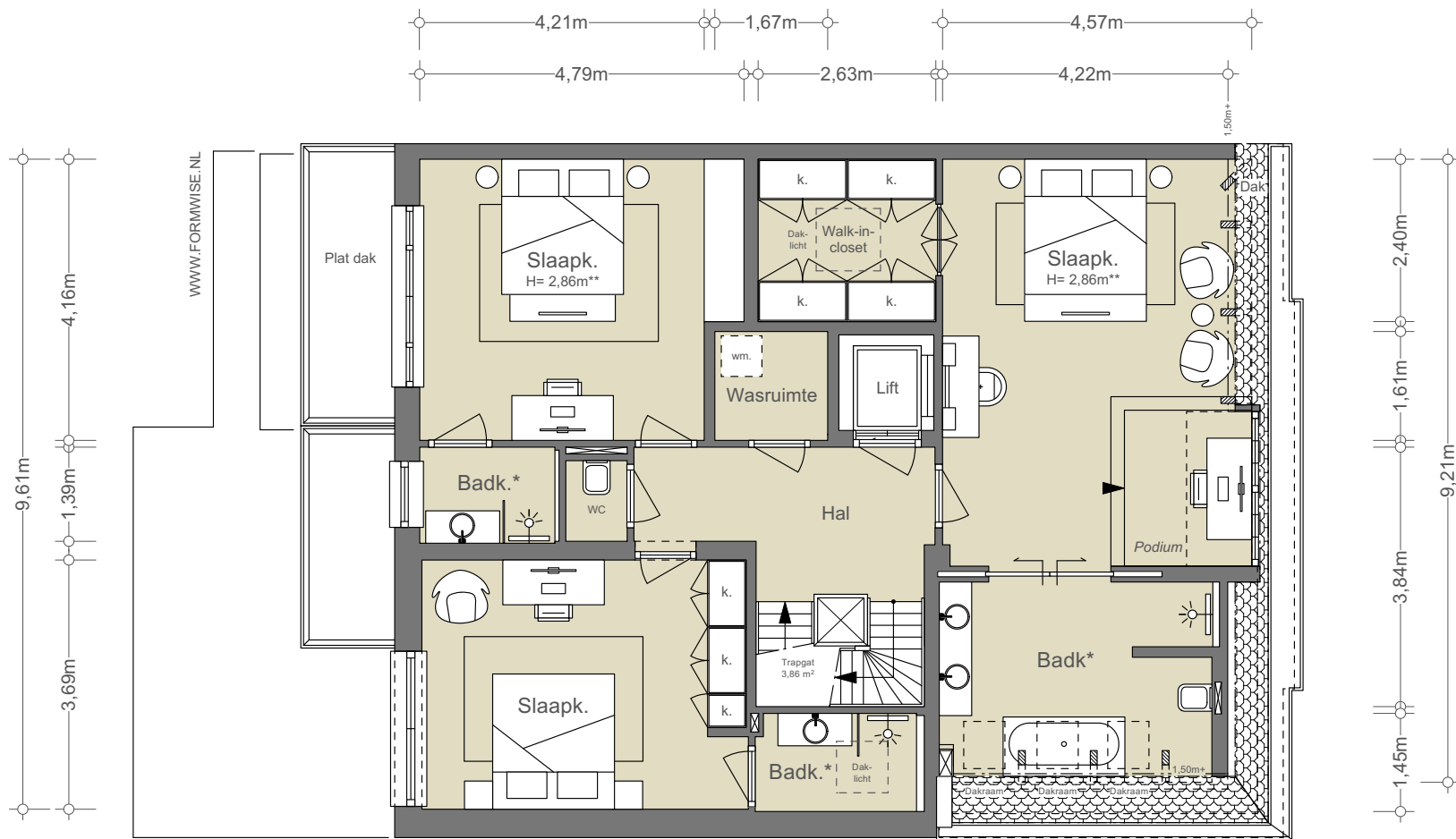
2^e VERDIEPING



APPARTEMENT 3C
NEN2580/ BBMI - NVM

Gebruiksoppervlakte wonen 121,62 m ² + 0,48 m ²
Overige inpandige ruimte n.v.t.
Gebouwgebonden buitenruimte n.v.t.
Externe bergruimte n.v.t.

De op de tekening aangegeven maten zijn circa-maten, onder voorbehoud van drukfouten.
* Niet aanwezig t.t.v. meting
** Hoogte gemeten tot casco vloer



WWW.FORMWISE.NL

3^e VERDIEPING

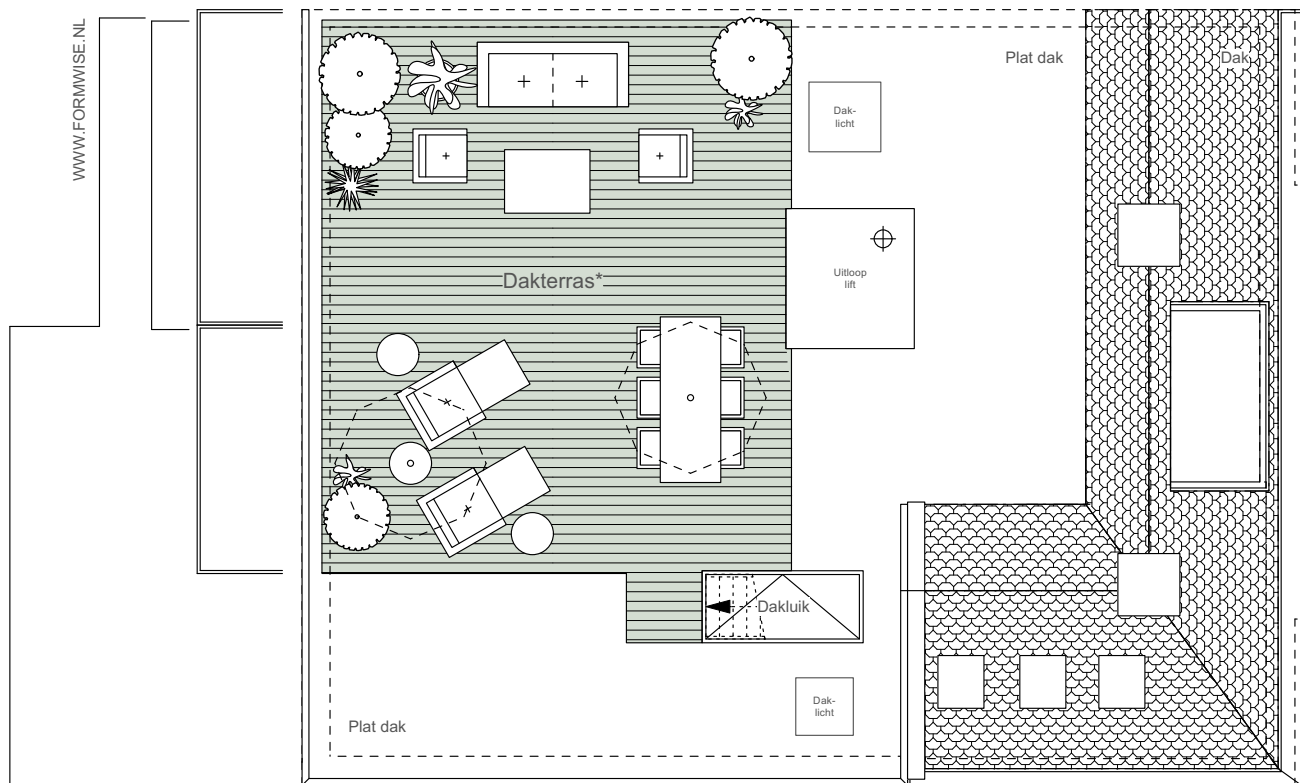
APPARTEMENT 3C
NEN2580/ BBMI - NVM

Gebruiksoppervlakte wonen 109,35 m ²
Overige inpandige ruimte n.v.t.
Gebouwwebonden buitenruimte n.v.t.
Externe bergruimte n.v.t.

De op de tekening aangegeven maten zijn circa-maten, onder voorbehoud van drukfouten.
* Niet aanwezig t.t.v. meting
** Hoogte gemeten tot casco vloer

WWW.FORMWISE.NL

ca. 7,32m *



DAKTERRAS

ca. 6,21m *

APPARTEMENT 3C
NEN2580/ BBMI - NVM

Gebruiksoppervlakte wonen n.v.t.
Overige inpandige ruimte n.v.t.
Gebouwgebonden buitenruimte ca. 46,33 m ²
Externe bergruimte n.v.t.

De op de tekening aangegeven maten zijn circa-maten, onder voorbehoud van drukfouten.

* Niet aanwezig t.t.v. meting.
Getekend conform archieftekening.